



Vorbereidend beeldverhaal voor je bezoek aan de prikkelarme openstelling

Museumroute Bij gebruik rolstoel of rollator

Versie: 3 maart 2026

Voor vragen over toegankelijkheid, neem contact op via mail
contact@museumwijchen.nl.

Wat leuk dat je naar Museum Kasteel Wijchen komt. In dit document vind je informatie over de drukte, ruimtes en prikkelarme faciliteiten tijdens jouw bezoek. Heb je nog meer vragen, stuur dan een mail naar contact@museumwijchen.nl.

Tijdens de prikkelarme openstelling kan je op de begane grond de Trouwkamer bekijken. Daarna dwaal je door de kelders, vervolg je de route naar de 1e verdieping en ontdek je meer over de voormalige kasteelbewoners en hun leven op het kasteel. Ooit woonde Emilia van Oranje Nassau, dochter van Willem van Oranje en zus van Stadhouder prins Maurits, in Kasteel Wijchen. In 1609 werd zij, samen met haar man Don Emanuel van Portugal, eigenaar van dit kasteel. Door haar parel oorhangers te verkopen kon zij het kasteel laten verbouwen. De buitenkant van het kasteel ziet er nog steeds uit zoals Emilia het liet bouwen. Ben je goed ter been? Dan kan je daarna de toren beklimmen. Via smalle trappen kan je de 3 verdiepingen in de toren bezoeken en meer ontdekken over de kastelen in Wijchen en de omliggende dorpen.

Dit document beschrijft de museumroute. Praktische informatie, aankomst en entree kan je lezen in het **Vorbereidingsdocument prikkelarm museumbezoek MKW - aankomst-entree-praktische info**.

Bekijk ook de **prikkelplattegrond**.

Naar de museumroute

De museumroute start in de kelder. Deze bereik je via een trap of de lift. In de kelder is ook een garderobe met kluisjes waar je je jas en spullen kwijt kunt. Betreed via de binnenplaats het trappenhuis. Let op de drempel.



Aan je rechterhand bevindt zich de Trouwkamer. Deze is ingericht met stoelen met drukke bekleding.



Ga terug naar de binnenplaats en neem de lift naar de kelder. De lift bevindt zich direct naast de winkel (achterin links op de binnenplaats):



Ga bij het verlaten van de lift linkssaf om via het liftplateau aan de museumroute te beginnen. In de kelder is het een stuk koeler.

Aan het eind kom je bij een liftplateau. Met rode markering is aangegeven waar je op de lift moet staan om niet je hoofd te stoten.

Bovenaan ga je rechtsaf en kom je in de garderobe.



Garderobe

Als je linksaf gaat en de 1^e kelder uitloopt kom je in de garderobe. De vloer is een klinkervloer, je kunt contactgeluiden van bijvoorbeeld voetstappen horen.

Maakt een bezoeker gebruik van de plateaulift bij de gevangenis dan zijn de geluidssignalen van het in werking zetten van de lift hoorbaar in de garderobe.



Kluisjes

De kluisjes zijn niet in gebruik. Tassen groter dan A4-formaat in bewaring geven bij de kasteelbalie.



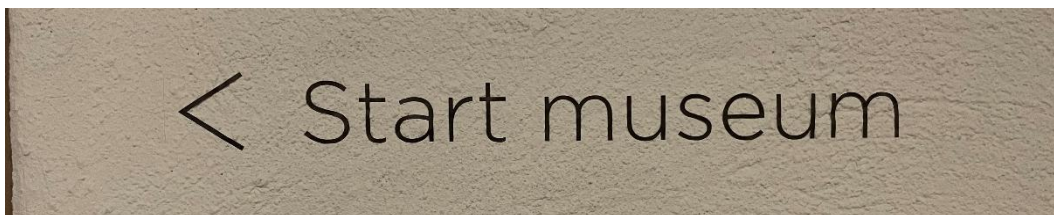
Witte stoeltjes

Bij de kluisjes staan witte klapstoeltjes die je mee kan nemen op de museumroute om tussendoor te kunnen zitten.



Start museumroute

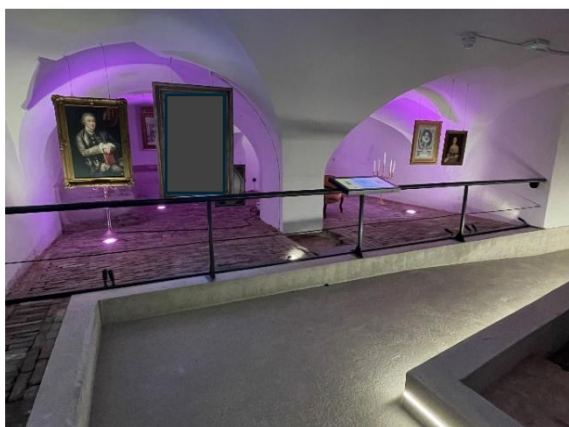
Vanuit de garderobe start de museumroute. Een bord wijst de weg.



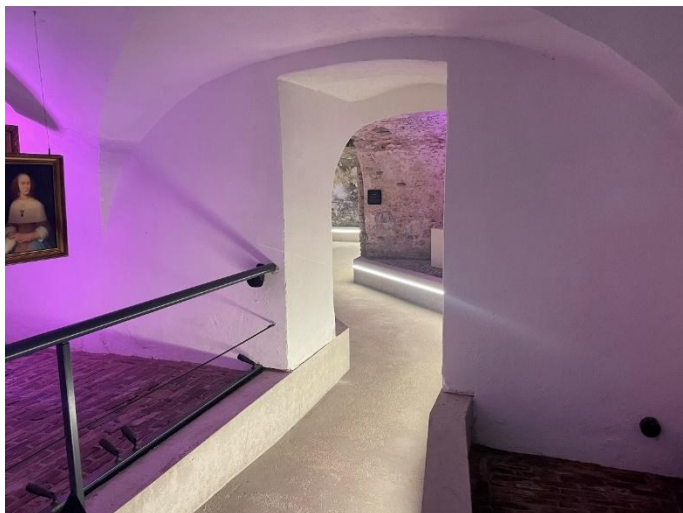
Kelder

In het eerste gedeelte van de kelder wordt het verhaal van voormalige kasteelbewoners verteld. Je ziet daar een groot beeldscherm en een kleiner informatiescherm. Het grote beeldscherm staat uit. Op het informatiescherm kan je klikken om verschillende verhalen over de verschillende bewoners te ontdekken. Op de muur zijn projecties die bij het verhaal horen te zien. De verhalen worden verteld door een prettige stem.

Let op: wanneer je op een verhaal hebt geklikt duurt het even voordat de tekst in het scherm en de projectie op de muur verschijnen.



Vervolg de route door de kelder.



Onderweg vind je 2 gekleurde kijkkasten.
De blauwe kijkkast heeft een bewegend element.
In de gele kijkkast is een flikkerend lichtje.



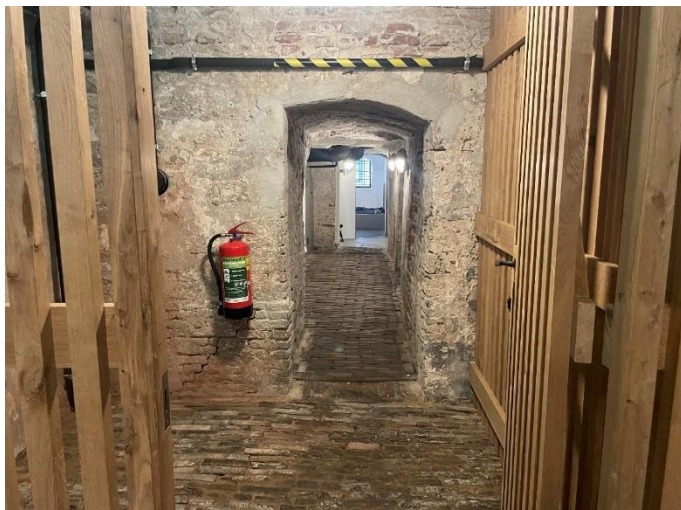
Bij de waterput vervolg je de route naar de keuken. De betonnen vloer gaat hier over in een klinkervloer die wat omhoog loopt.



In de keuken staat een feestelijk gedekte tafel met gerechten uit de 16^e/17^e eeuw. Er hangt een scherm met een digitaal receptenboek. Door op een recept op het scherm te klikken wordt het betreffende gerecht op de tafel uitgelicht. Bij het bladeren door de recepten hoor je een bladergeluid. Op de achtergrond hoor je een zacht muzikje.



Loop verder via het openstaande houten hek. Je komt in een gangetje waar de klinkervloer iets op- en weer afloopt en het plafond laag is. Aan het eind van het gangetje (bij de gevangenis) kan je weer rechtop staan.



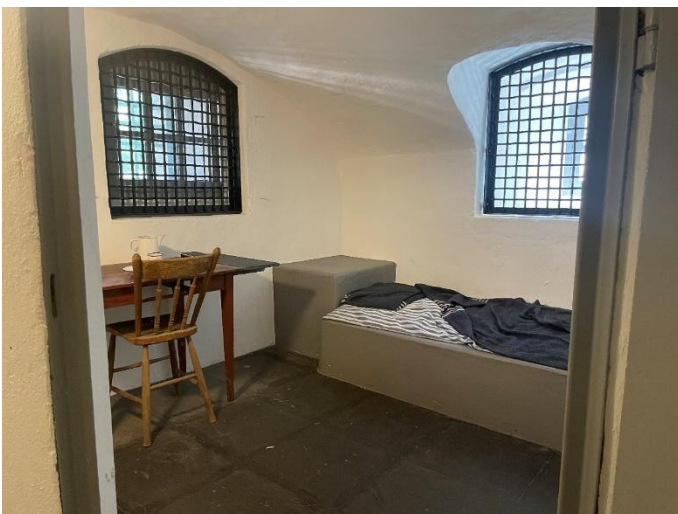
Er lopen verschillende buizen langs de muren. Als er in het kasteel water of een toilet wordt gebruikt dan kan het zijn dat je water hard door de buizen hoort stromen.



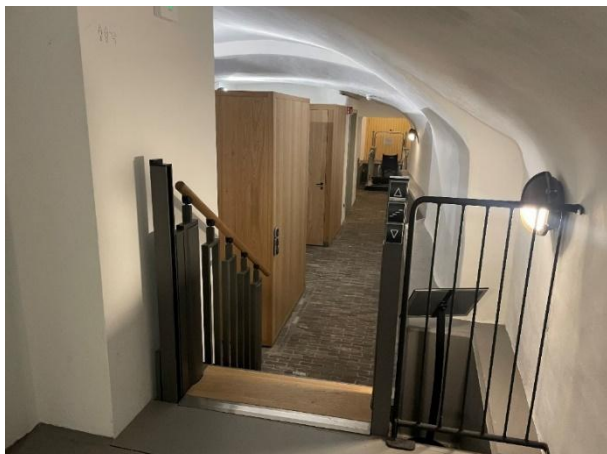
In het gangetje vind je rechts achter een houten hek de dierenkelder. Deze kelder is donker met lampen die wisselen van kleur en met bewegende elementen.



Vervolg de route en je komt uit bij de gevangenis.



Ga daarna de trap af.

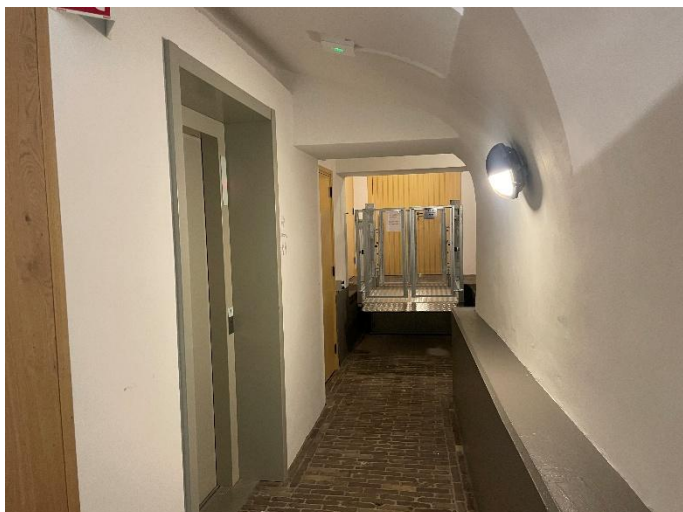


Maak je gebruik van een rolstoel of ben je slecht ter been dan kan je deze trap door bediening van de zwarte knoppen bij de rechterleuning veranderen in een liftplateau. Je hoort geluidssignalen als waarschuwing dat de lift in werking wordt gezet.

Onderaan de trap bevinden zich dames- en herentoiletten. Bij gebruik van het toilet springt de verlichting automatisch aan. Er zijn papieren handdoekjes.



Ga verder. Ga met de lift (aan je linkerhand) naar de 1^e verdieping.



1^e verdieping

Neem bij verlaten van de lift het gangetje rechtdoor. Links aan de muur hangt een spiegel en de vloer loopt wat af. Het is hier minder koel dan in de kelder.



Ga voorbij de trappen en ga aan het eind rechtsaf.

Je komt nu in een gang waar op de ramen een tijdlijn met het verhaal van Emilia van Oranje Nassau is te zien.

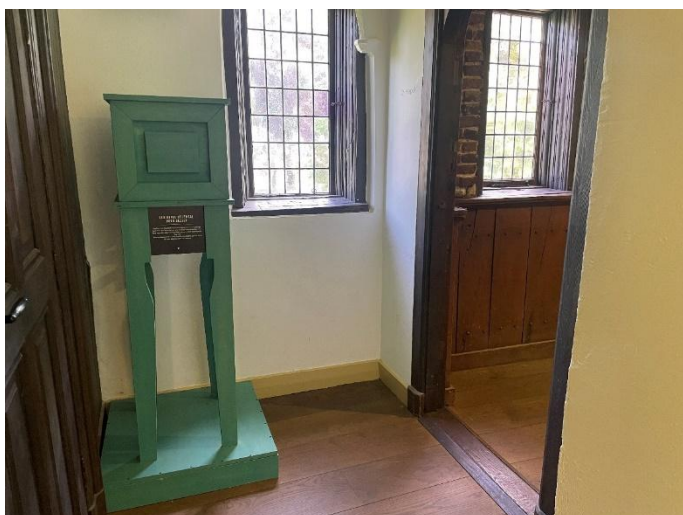


Rustruimte

De eerste ruimte op de eerste verdieping is de Ridderzaal. Dit is de rustruimte en ziet er zo uit:



Aan het eind van de gang op de eerste verdieping met de tijdlijn van Emilia van Oranje Nassau loopt de vloer iets omhoog en staat er een gekleurde kijkkast.



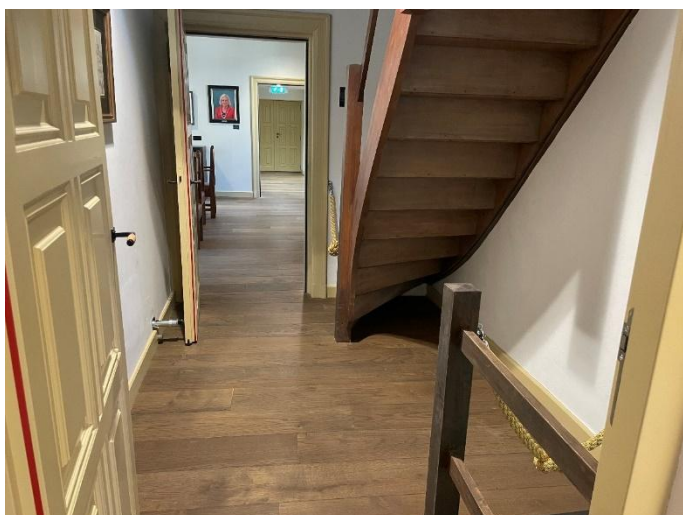
Hierna kom je in de kapel. In de hoek staat een vitrine van glas. De vitrineverlichting is uit.



Wanneer je de kapel uitloopt zie je rechts het portret van Emilia van Oranje Nassau en bij het raam een gekleurde kijkkast. Het licht is hier feller.



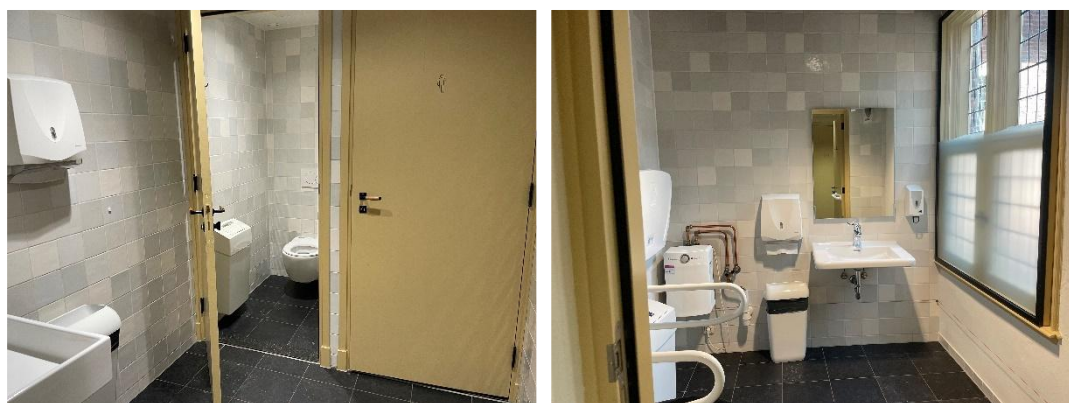
Vervolg de route langs 2 trappen. .



Je komt nu in de Burgemeesterskamer met de portretten van alle voormalige burgemeesters van Wijchen. Bij de ramen staat een vitrine met een glasplaat. Je hoort een licht zoemend geluid van de koffieautomaat op de lage kast.



Wanneer je de Burgemeesterskamer uitloopt vind je links een dames- en herentoilet en rechts een aangepast-toilet. In het aangepaste-toilet bevindt zich ook een babyverschoontafel. De verlichting van de toiletten gaat automatisch aan en er zijn automatische luchtverfrissers. In het aangepaste -toilet is een groot raam.



Vanaf de volgende verdieping is de kasteeltoren bereikbaar. Deze bestaat uit 3 verdiepingen en is alleen toegankelijk voor bezoekers die goed ter been zijn. Ga je niet naar de toren en maak je gebruik van de lift? Dan kan je bij de toiletten direct de lift naar de begane grond (binnenplaats) nemen.

Prikkelarme exit

Om 20:00 uur gaat het museum dicht. De rustruimte blijft open tot 20:30 uur. Verlaat via de binnenplaats het kasteel.